

# Zonneweide Spoorstraat

## Bewonersavond

Ontwerp, landschappelijke inpassing en lokaal voordeel

18 februari 2020 – Dorpshuis De Hoge Hof

# Het doel van deze avond

Het doel van de deze bijeenkomst:

- *Inzicht geven in achtergrond van dit project*
- *Het proces tot nu toe schetsen*
- *Toelichting geven en uw ideeën ontvangen op gemaakte keuzes in het ontwerp*
- *Peilen waar uw behoefte ligt op het gebied van mogelijke lokale voordelen van de zonneweide*
- *Informereren over het vervolgproces*



# Vattenfall

## Fossielvrij leven binnen één generatie



Wij helpen onze klanten om **binnen één generatie fossielvrij te wonen, werken en reizen**



# Over de zonneweide



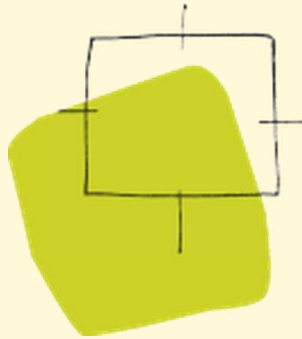


# Het proces tot nu toe



1. Grondcontracten landeigenaar en verkennende studies.
2. Voorbereidende gesprekken met de gemeente.
3. Eerste versie van het plan
4. Uitnodiging gemeente zonne-initiatieven binnen gemeentelijk kader
5. Indienen en goedkeuring van locaties en ideeën zonprojecten door gemeente
6. Contact met direct omwonenden, kennismaken met omliggende bedrijven, verenigingen en natuurorganisaties.
7. Aanpassen plannen en verder voorbereiden vergunningsaanvraag (diverse onderzoeken, zoals explosieven, archeologie)
8. Bewonersavond

# Toelichting Ontwerpkeuzes



## BügelHajema

Ruimte voor de leefomgeving

# Ontwerp 1.0 – juli 2019

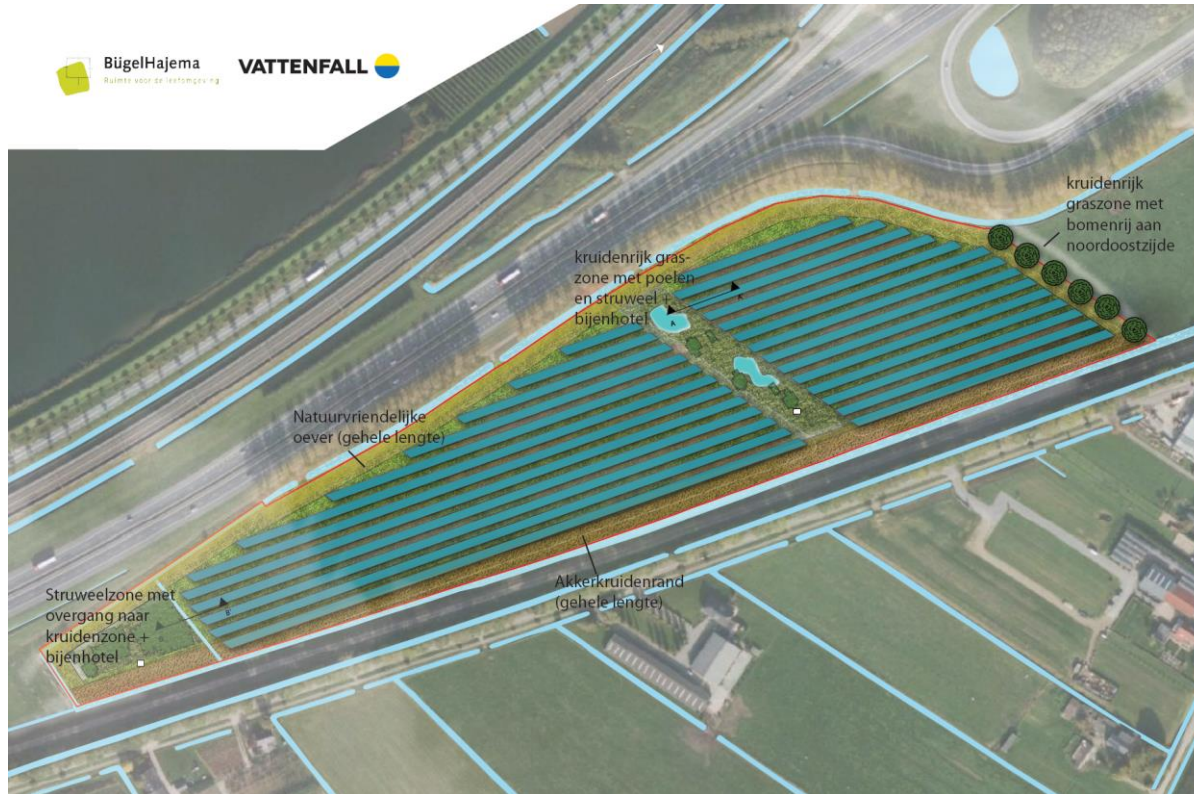


BügelHajema

Rotterdam voor de toekomst bv



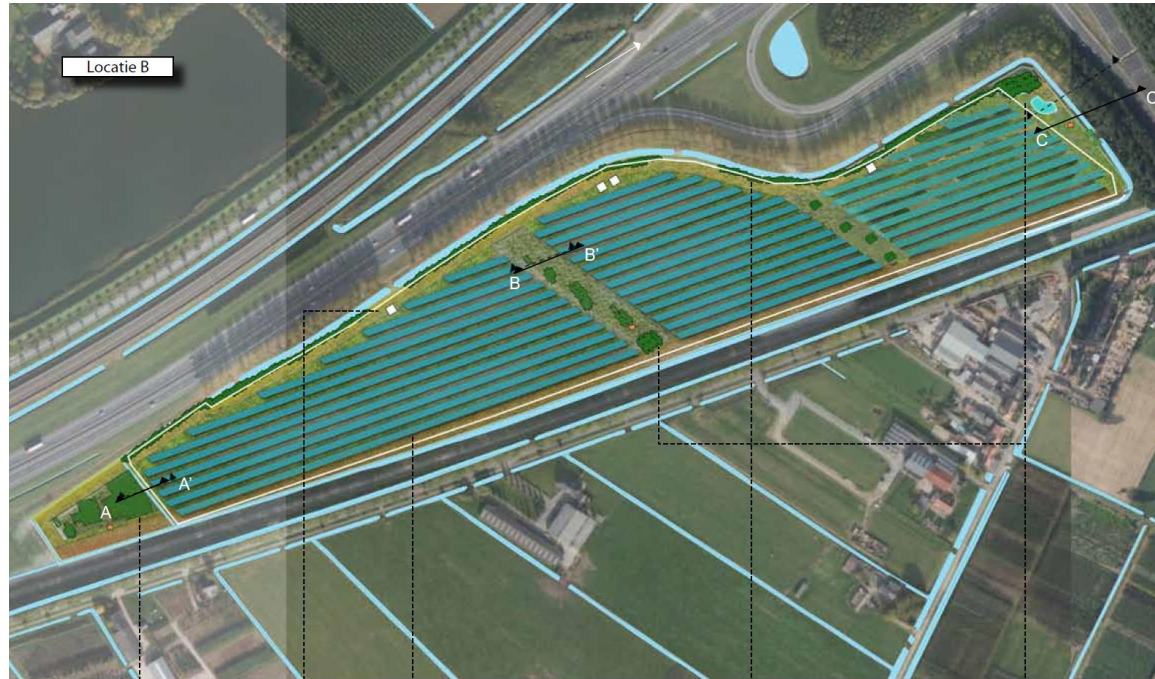
VATTENFALL







# Ontwerp 2.0 – januari 2020



Struweelzone met  
overgang naar  
kruidenzone +  
bijenhotel

Middenspanning  
installatie

Akkerkruidenrand zuidzijde  
(gehele lengte tot aan de  
struweelzone westzijde)

Ontsluiting van het zonnepark via de  
noordzijde (struweelhaag met  
hekwerk aan de Brenksestraat)

kruidenrijk  
graszone met  
struweel/ poelen en  
een bijenhotel



A

A'



B

B'



C

C'



# Lokaal voordeel



4 manieren waarop u kunt  
meedoen en meeprofiteren

1. Obligaties

2. Korting op producten

3. Afname Groene Stroom

4. Duurzaamheidsfonds

# 1. Obligaties



The screenshot shows the Vattenfall website's navigation bar with links for 'Thuis', 'MKB', 'Grootzakelijk', 'Contact', and 'Mijn NUC'. Below the navigation bar, there are links for 'Onze producten', 'Steeds duurzamer', and 'Service voor u'. A search bar contains the text 'Stel je vraag aan Nina'. The main content area features a large image of two women standing in a field with wind turbines in the background. A purple banner at the bottom of the image reads 'Samen in Zon'. Below the banner, the text states: 'Samen in Zon is één van onze projecten op het gebied van de energietransitie. We hebben samen met klanten zonneparken gebouwd bij bestaande energiecentrales in Velsen, Eemshaven en Amsterdam.'

1. U wordt klant bij Vattenfall
2. U kunt mee-investeren via obligaties van de zonneweide.
3. U ontvangt een vast rendement gedurende de looptijd van de zonneweide (25 jaar)



## 2. Korting op onze producten en diensten



Wij helpen onze klanten om **binnen één generatie fossielvrij te wonen, werken en reizen**



### 3. Groene Stroom via 'Vrienden van zonnepark Echteld'

*We stellen 50% van de opgewekte stroom van onze zonneparken in Echteld beschikbaar aan de inwoners van Echteld. Door klant te worden van Vattenfall maken we het mogelijk dat inwoners van Neder Betuwe kunnen meeprofiteren van ons zonnepark. Simpel, inzichtelijk en laagdrempelig.*

We bieden inwoners straks verschillende mogelijkheden:

- 1 Lokale stroomafname
- 2 Korting op de energierekening, rechtstreeks op de factuur

Via een uw klantomgeving op de website van Vattenfall kunnen inwoners zien wat de prestaties zijn van het zonnepark en hoe zij hier financieel van profiteren. 100% duurzame energie voor inwoners van Echteld!

We maken van 'Vrienden van zonnepark Echteld' een actieve community via een nieuwsbrief, een periodiek overleg en speciale events zoals excursies.

## 4. Vattenfall draagt 0,50 eurocent per opgewekte MWh bij aan het duurzaamheidsfonds van Neder-Betuwe



1. De gemeente Neder-Betuwe werkt aan een lokaal duurzaamheidsfonds
2. Vattenfall draagt hier graag vanuit haar projecten aan bij.
3. We maken afspraken met de gemeente over beheer en besteding van het fonds en sluiten hierin aan bij het lokaal beleid



# Vervolg

## Voorlopige planning



# Hoe wilt u betrokken zijn bij de zonneweide?

Wilt u op de hoogte blijven? Bent u geïnteresseerd in één van de lokale voordelen?

Laat uw contactgegevens achter bij de participatietafel!



# Bedankt voor uw aandacht

Tot de volgende keer!