

Fotomontage Bruzaholm

Layout A: 23 verk. Totalhöjd 240 meter.

Layout B: 25 verk. Totalhöjd 210 meter.

Visualiseringsinformation

Fotomontage

Vindkraftsparken har placerats in i fotografier för att man ska få en uppfattning om hur parken kan komma att se ut från olika fotopunkter.

Hur görs ett fotomontage

- Fotografier tas från vald fotopunkt. Till panoramamontage tas flera foton genom att rotera kameran i det horisontella planet. En GPS används för att få fotopunktens position.
- I datorn bygger man upp en värld i 3D som motsvarar verkligheten. Vindkraftverken står på sina positioner och har rätt mått på torn, nacell och rotor.
- I 3D-världen placerar man kameror som har samma position och brännvidd som den riktiga kameran hade när originalfotot togs.
- Varje foto passas sedan in i 3D-kameran genom att kameran vrids så att kända referenspunkter passar in på fotot. Då hamnar även 3D-vindkraftverken på rätt plats.
- Sedan sätts fotona med 3D-vindkraftverken ihop till ett panorama.

Panoramaformat

Fotomontage i panoramaformat används för att man ska få en uppfattning om parkens utsträckning i förhållande till landskapet.

Fotomontage med symboler

Till varje fotomontage hör en version där vindkraftverken syns som symboler. Detta för att visa var de finns även om de i verkligheten kommer att vara dolda av terräng eller vegetation.

Visualiseringsinformation *fortsättning*

50mm

Alla montage är gjorda så att höjden på det slutliga montaget motsvarar höjden på ett fotografi som är taget med ett 50 mm objektiv på en fullstor sensor. Ej tele eller vidvinkel utan ett normalobjektiv. Detta av tre anledningar:

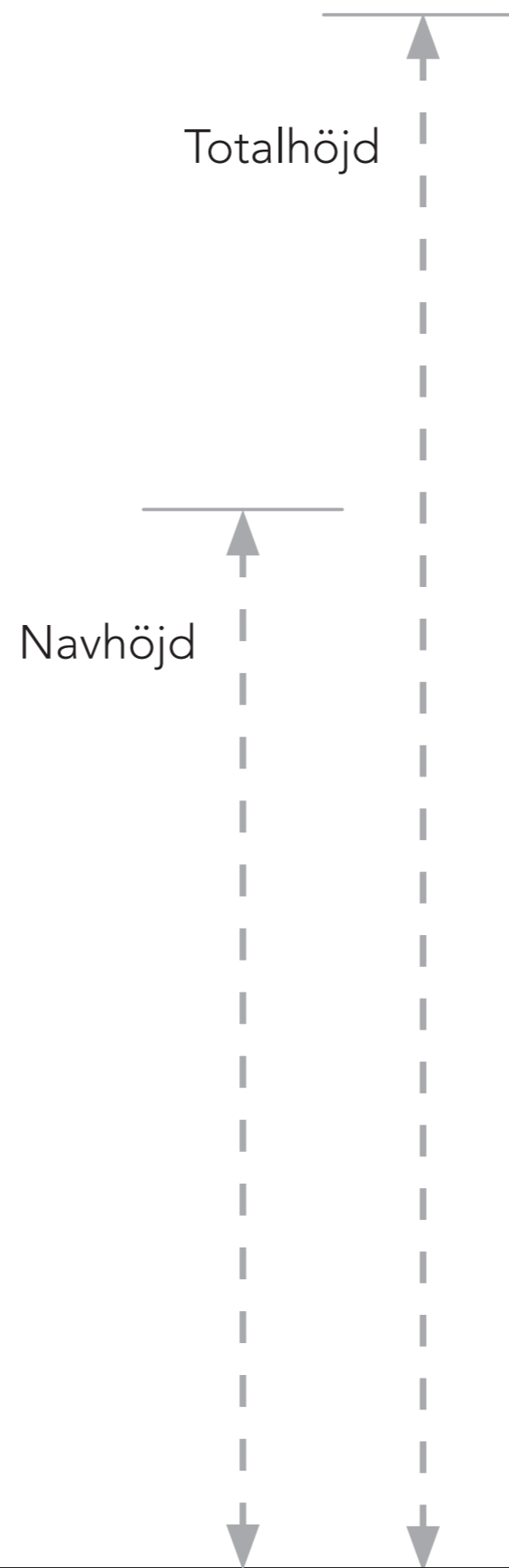
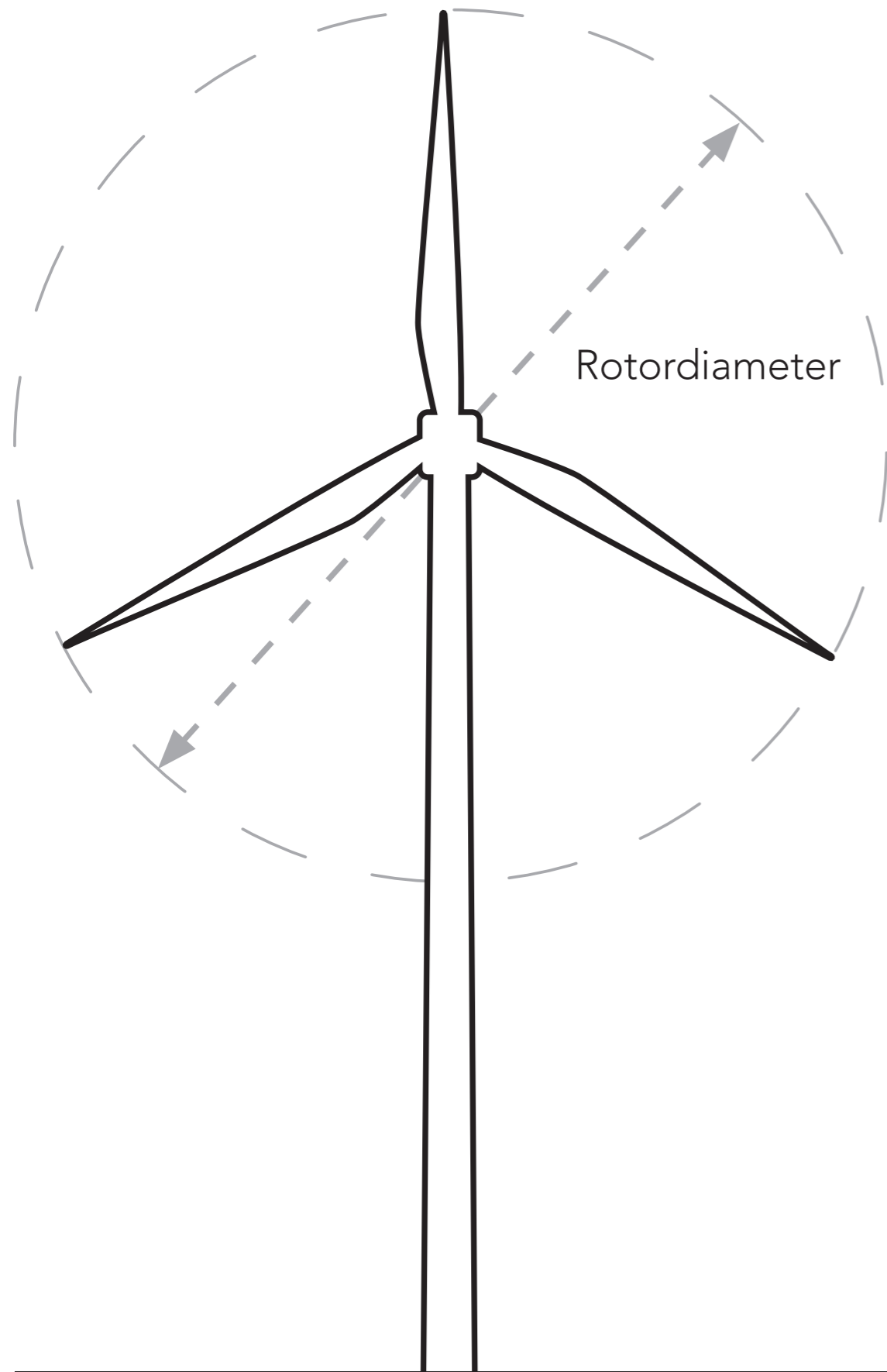
- Det är en slags standard. Standard då det stämmer bra att betrakta ett montage som täcker ett helt liggande A4 på en armlängds avstånd.
- Det är bra att ha alla montage likadana. Då kan de jämföras med varandra.
- Det är enkelt att räkna ut betraktningssavståndet. Det är ungefär det dubbla av fotomontagens höjd.

Betraktningssätt

För att få verklig upplevelse av fotomontaget är det viktigt att man betraktar dem på samma sätt som kameran gjorde när man tog bakgrundfotografierna.

Då använd brännvidd är 50 mm ska montagen betraktas från ett avstånd av dubbla bildens höjd.

Verkinformation

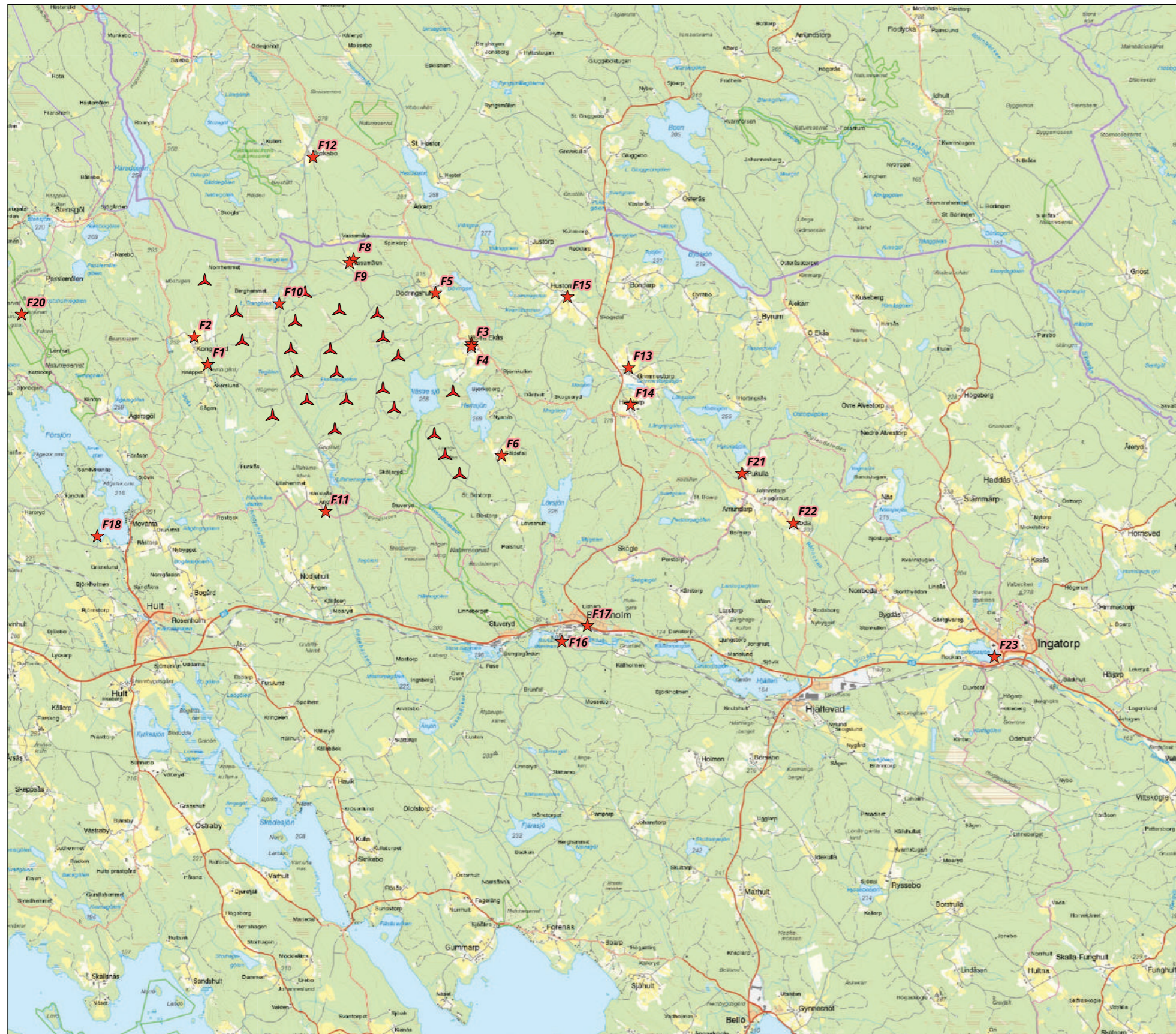


LAYOUT A

Antal verk:	23 st
Navhöjd:	165 m
Rotordiameter:	150 m
Totalhöjd:	240 m

LAYOUT B

Antal verk:	25 st
Navhöjd:	145 m
Rotordiameter:	130 m
Totalhöjd:	210 m

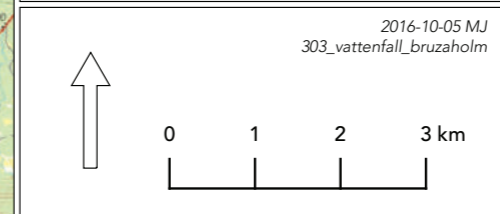


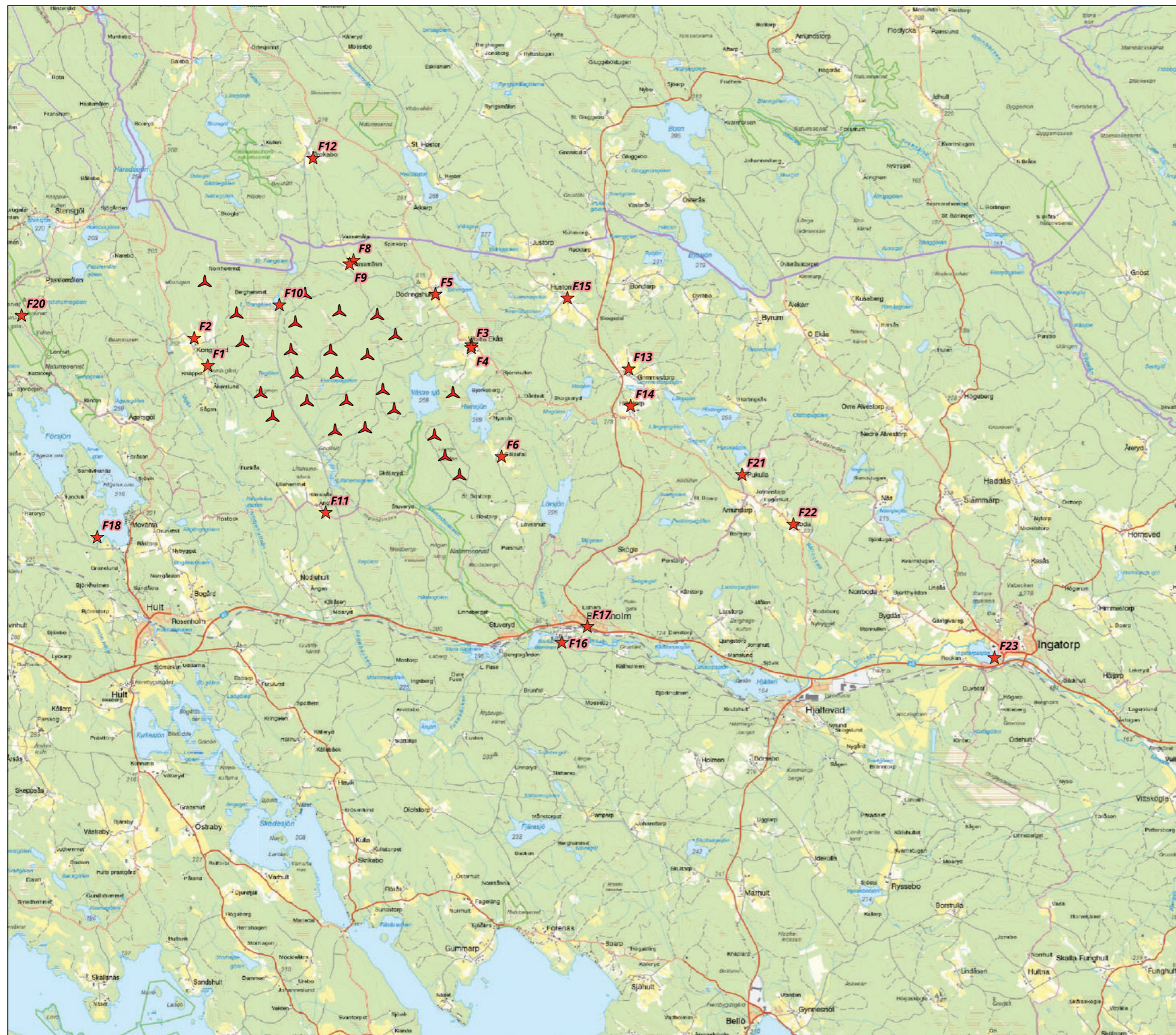
Fotomontage
Bruzaholm, Layout A

Fotopunkt	Namn	Avstånd till vindkraftverk
F1	Hembydsgård	0,8 km
F2	Kongsryd	0,9 km
F3	Västra Ekås	1 km
F4	Västra Ekås	0,9 km
F5	Dödringshult	1,2 km
F6	Säldefall	0,9 km
F7	Nyanäs badplats	0,8 km
F8	Passamölen	1 km
F9	Passamölen	0,9 km
F10	L Trangölen	0,4 km
F11	Ängholmen	1,6 km
F12	Brokabo	2,6 km
F13	Grimmestorp	3,5 km
F14	Härstorp	3,5 km
F15	Hustomta	2,9 km
F16	Bruzaholm, Bruket	3,8 km
F17	Bruzaholm, Öster	3,9 km
F18	Färsjön	4,2 km
F19	Färsjön friluftsgård	3,4 km
F20	Skuruhatt	3,6 km
F21	Pukulla	5,5 km
F22	Boda	6,6 km
F23	Ingatorp	11 km

Teckenförklaring

- Vindkraftverk
- Fotopunkt



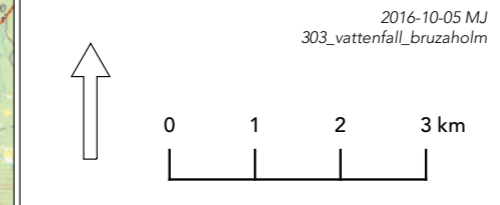


Fotomontage
Bruzaholm, Layout B

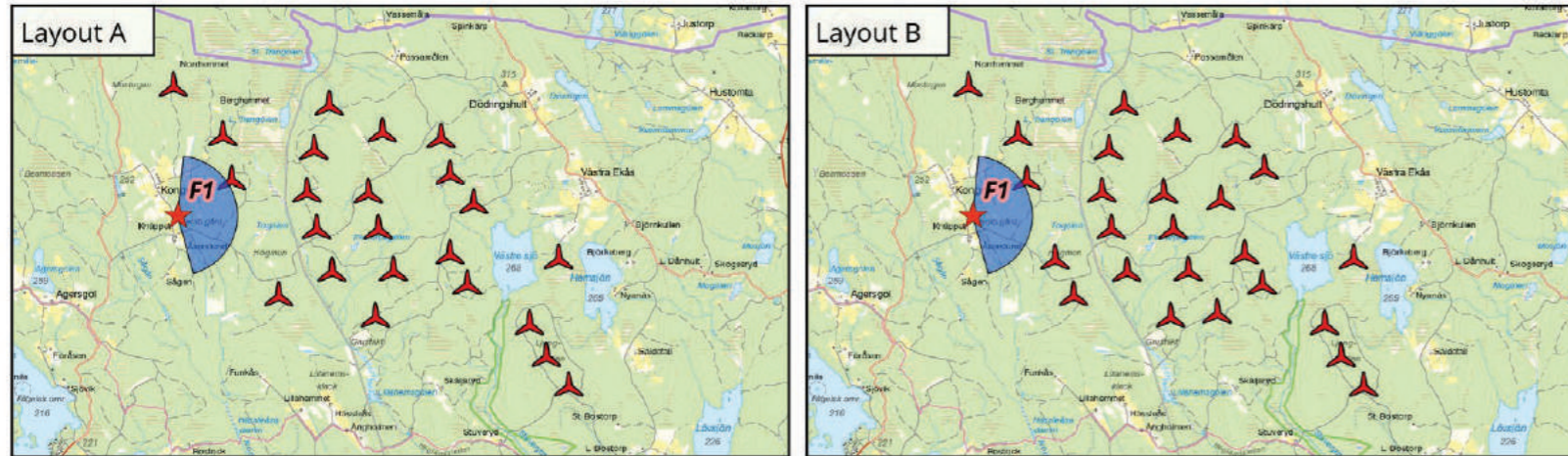
Fotopunkt	Namn	Avstånd till vindkraftverk
F1	Hembydsgård	0,8 km
F2	Kongseryd	0,9 km
F3	Västra Ekås	1 km
F4	Västra Ekås	0,9 km
F5	Dödringshult	1,1 km
F6	Säldefall	0,9 km
F7	Nyanäs badplats	0,8 km
F8	Passamölen	1 km
F9	Passamölen	0,9 km
F10	L Trangölen	0,4 km
F11	Ängholmen	1,6 km
F12	Brokabo	2,6 km
F13	Grimmestorp	3,5 km
F14	Härstorp	3,5 km
F15	Hustomta	2,9 km
F16	Bruzaholm, Bruket	3,8 km
F17	Bruzaholm, Öster	3,9 km
F18	Färsjön	4,2 km
F19	Färsjön friluftsgård	3,4 km
F20	Skuruhatt	3,6 km
F21	Pukulla	5,5 km
F22	Boda	6,6 km
F23	Ingatorp	11 km

Teckenförklaring

- ▲ Vindkraftverk
- ★ Fotopunkt



Fotopunkt 1, Hembygdsgård



Förklaring

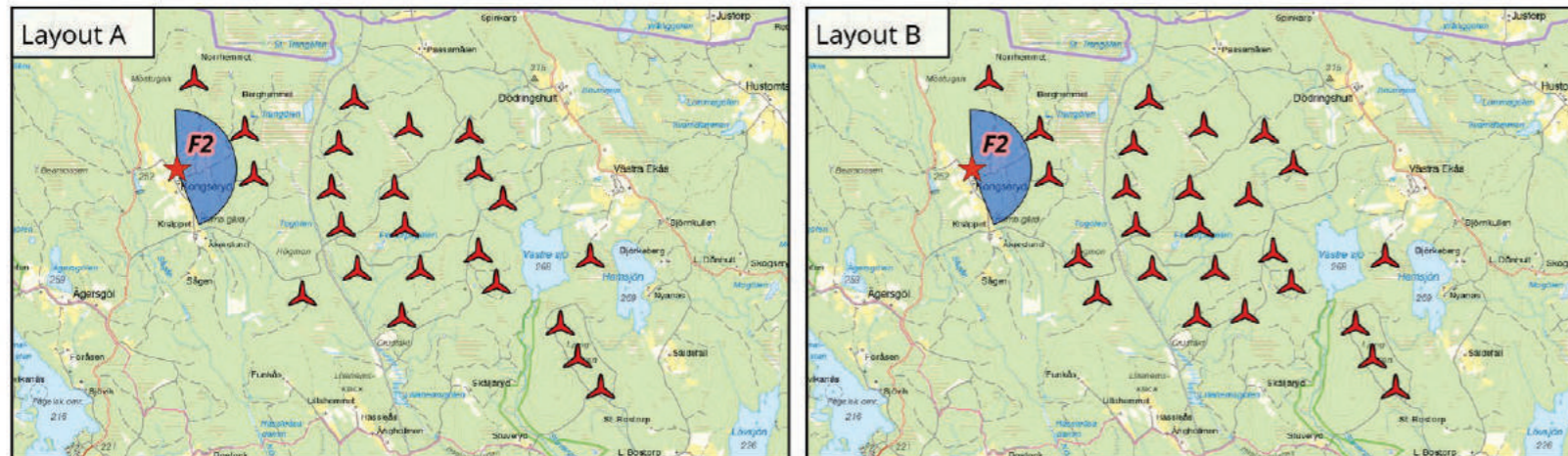
Layout A: 23 vindkraftverk med totalhöjd 240 meter, rotordiameter 150 meter och navhöjd 165 meter.

Layout B: 25 vindkraftverk med totalhöjd 210 meter, rotordiameter 130 meter och navhöjd 145 meter.

Avstånd till närmaste verk från fotopunkten är 0,8 km



Fotopunkt 2, Kongseryd



Förklaring

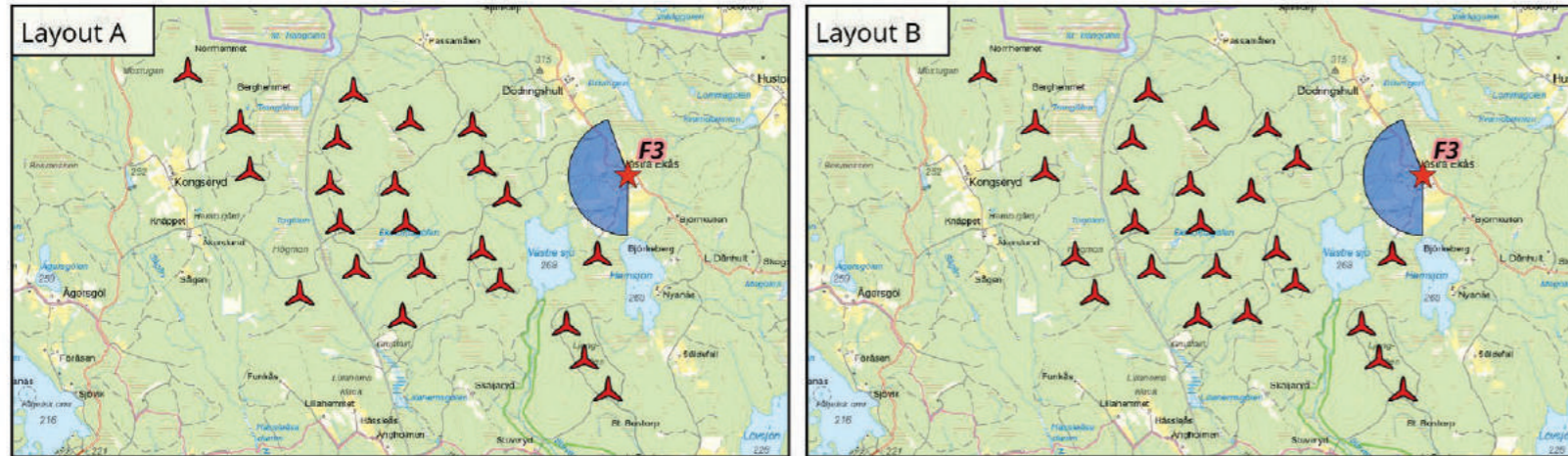
Layout A: 23 vindkraftverk med totalhöjd 240 meter, rotordiameter 150 meter och navhöjd 165 meter.

Layout B: 25 vindkraftverk med totalhöjd 210 meter, rotordiameter 130 meter och navhöjd 145 meter.

Avstånd till närmaste verk från fotopunkten är 0,9 km



Fotopunkt 3, Västra Ekås



Förklaring

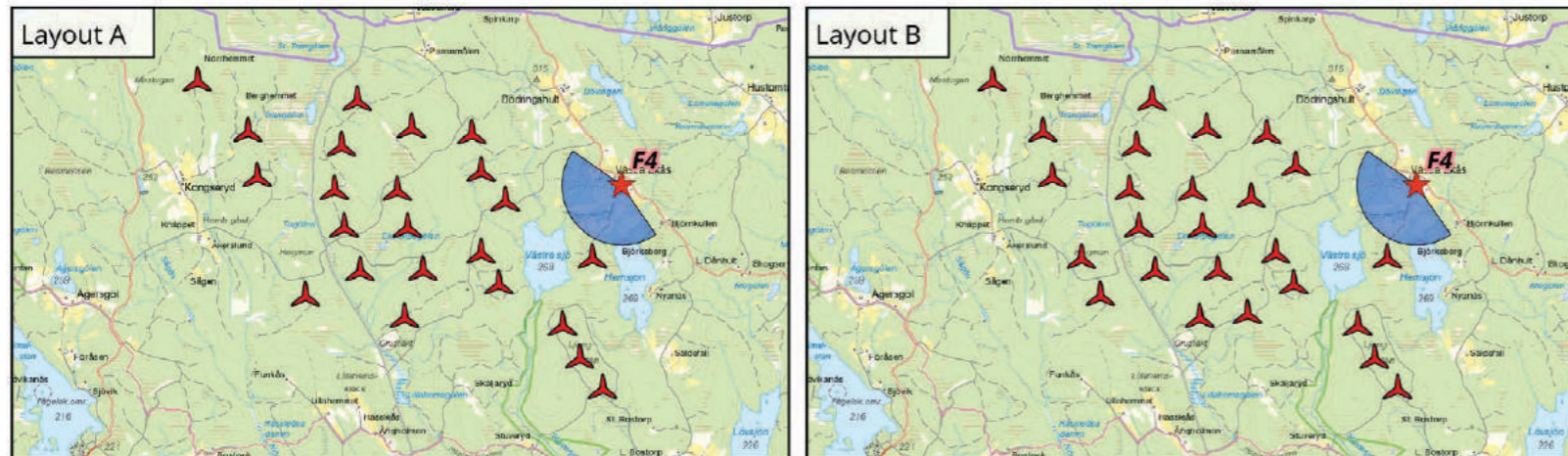
Layout A: 23 vindkraftverk med totalhöjd 240 meter, rotordiameter 150 meter och navhöjd 165 meter.

Layout B: 25 vindkraftverk med totalhöjd 210 meter, rotordiameter 130 meter och navhöjd 145 meter.

Avstånd till närmaste verk från fotopunkten är 1 km



Fotopunkt 4, Västra Ekås



Förklaring

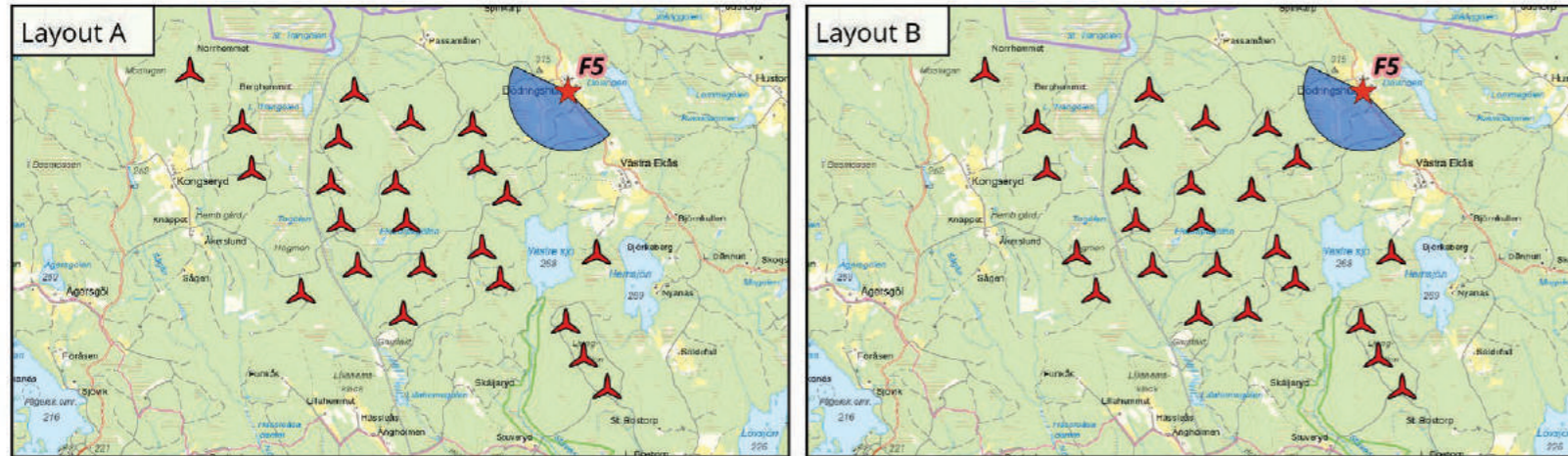
Layout A: 23 vindkraftverk med totalhöjd 240 meter, rotordiameter 150 meter och navhöjd 165 meter.

Layout B: 25 vindkraftverk med totalhöjd 210 meter, rotordiameter 130 meter och navhöjd 145 meter.

Avstånd till närmaste verk från fotopunkten är 0,9 km



Fotopunkt 5, Dödringshult



Förklaring

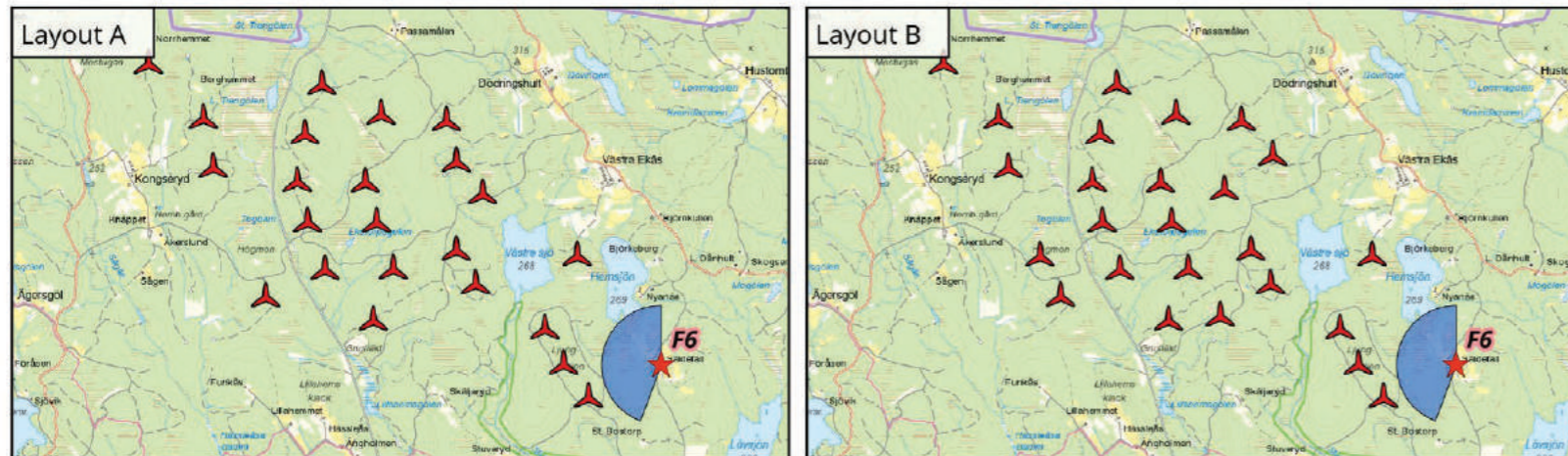
Layout A: 23 vindkraftverk med totalhöjd 240 meter, rotordiameter 150 meter och navhöjd 165 meter.

Layout B: 25 vindkraftverk med totalhöjd 210 meter, rotordiameter 130 meter och navhöjd 145 meter.

Avstånd till närmaste verk från fotopunkten är 1,1 km



Fotopunkt 6, Säldefall



Förklaring

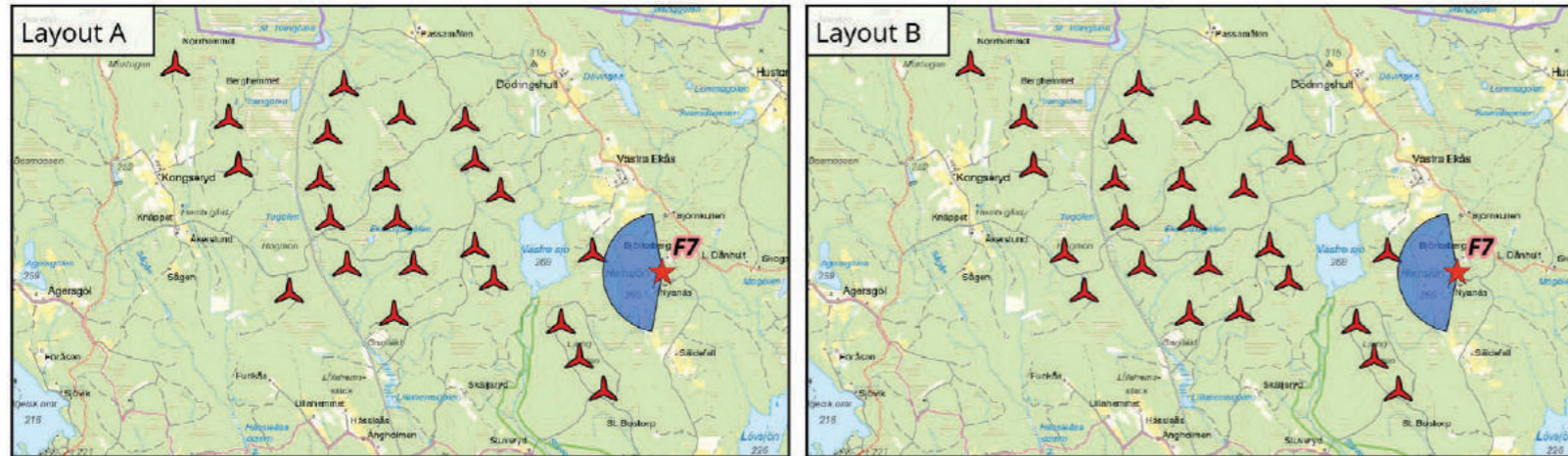
Layout A: 23 vindkraftverk med totalhöjd 240 meter, rotordiameter 150 meter och navhöjd 165 meter.

Layout B: 25 vindkraftverk med totalhöjd 210 meter, rotordiameter 130 meter och navhöjd 145 meter.

Avstånd till närmaste verk från fotopunkten är 0,9 km



Fotopunkt 7, Nyanäs Badplats



Förklaring

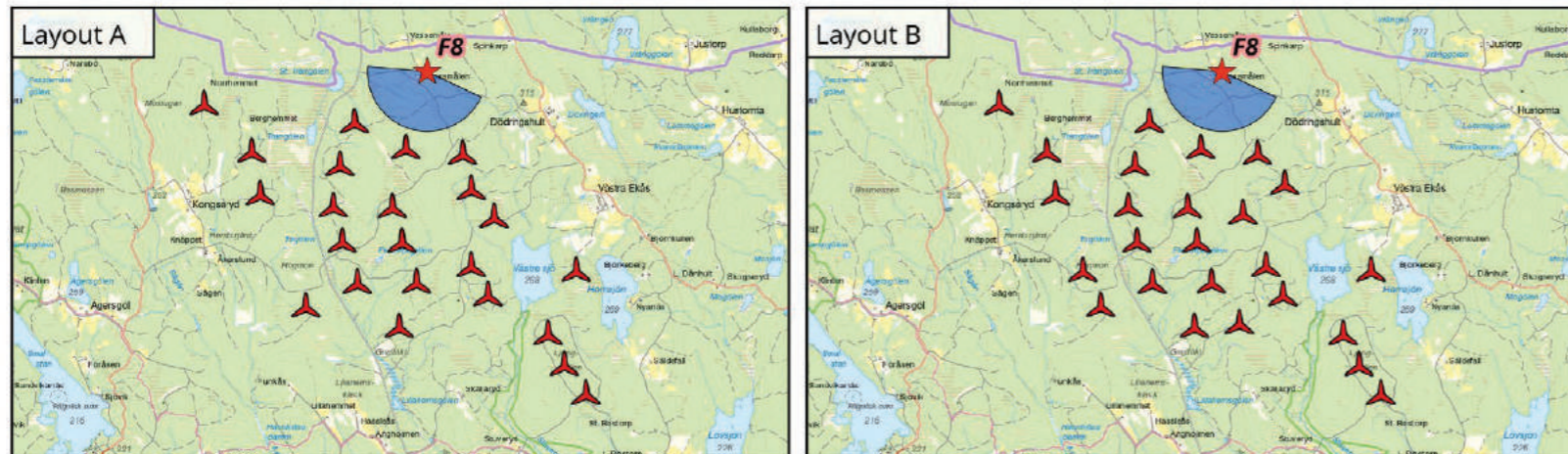
Layout A: 23 vindkraftverk med totalhöjd 240 meter, rotordiameter 150 meter och navhöjd 165 meter.

Layout B: 25 vindkraftverk med totalhöjd 210 meter, rotordiameter 130 meter och navhöjd 145 meter.

Avstånd till närmaste verk från fotopunkten är 0,8 km



Fotopunkt 8, Passamålen



Förklaring

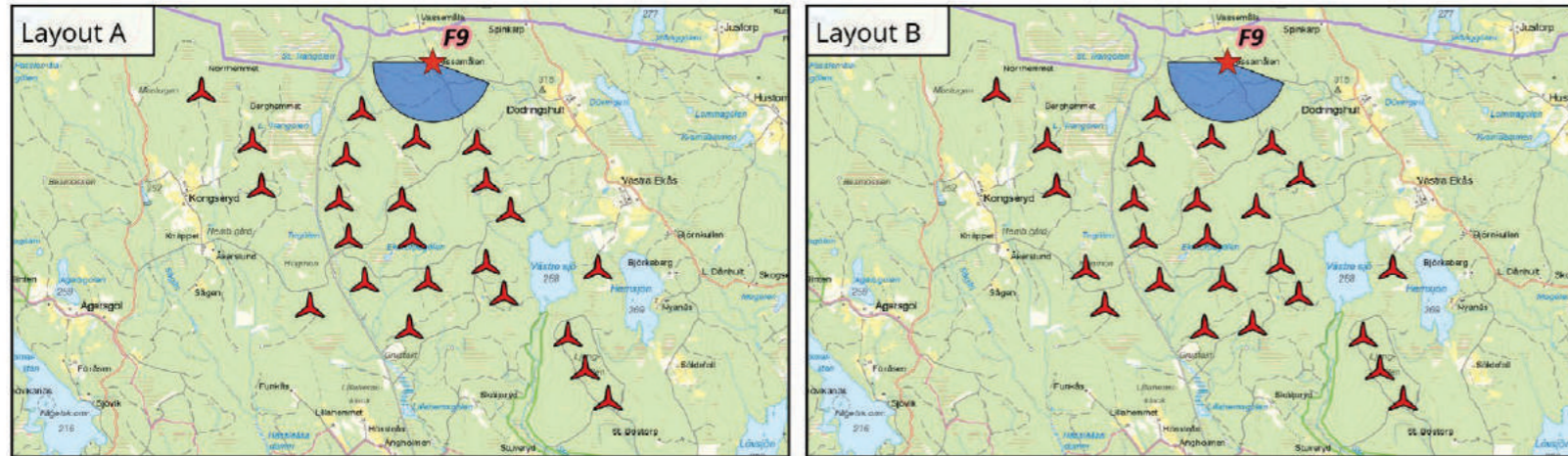
Layout A: 23 vindkraftverk med totalhöjd 240 meter, rotordiameter 150 meter och navhöjd 165 meter.

Layout B: 25 vindkraftverk med totalhöjd 210 meter, rotordiameter 130 meter och navhöjd 145 meter.

Avstånd till närmaste verk från fotopunkten är 1 km



Fotopunkt 9, Passamålen



Förklaring

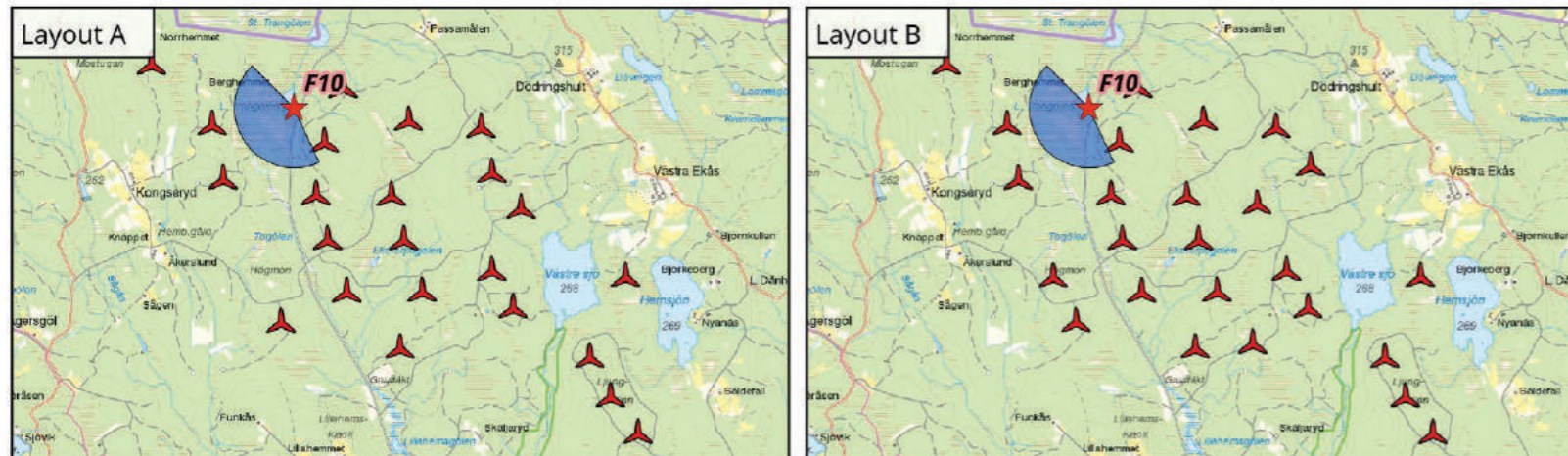
Layout A: 23 vindkraftverk med totalhöjd 240 meter, rotordiameter 150 meter och navhöjd 165 meter.

Layout B: 25 vindkraftverk med totalhöjd 210 meter, rotordiameter 130 meter och navhöjd 145 meter.

Avstånd till närmaste verk från fotopunkten är 0,9 km



Fotopunkt 10, L Trangölen



Förklaring

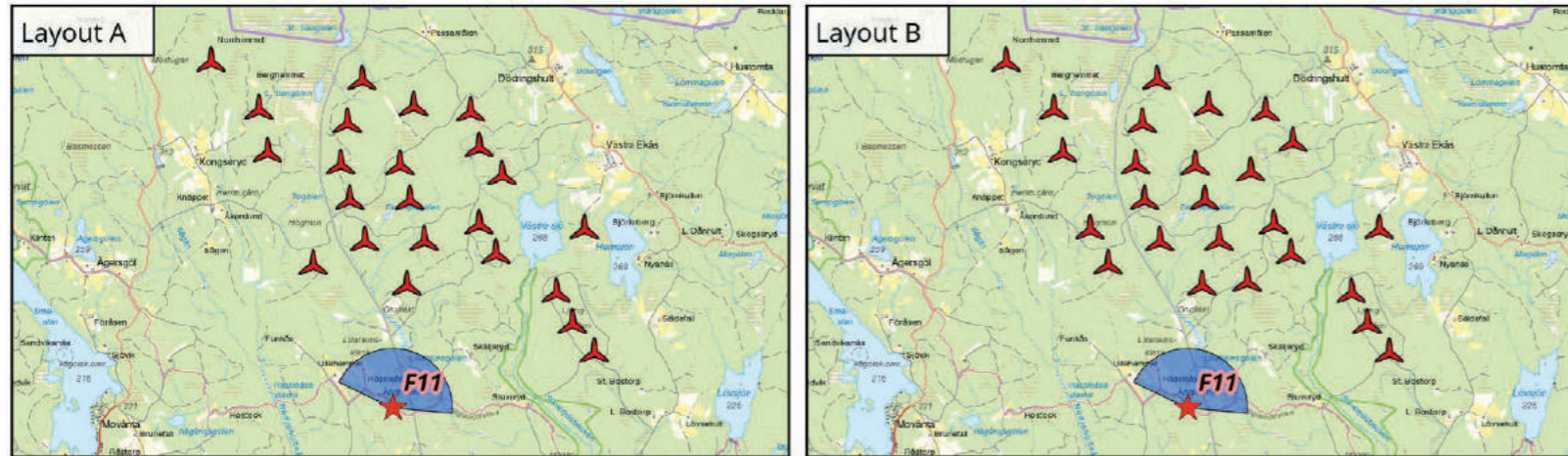
Layout A: 23 vindkraftverk med totalhöjd 240 meter, rotordiameter 150 meter och navhöjd 165 meter.

Layout B: 25 vindkraftverk med totalhöjd 210 meter, rotordiameter 130 meter och navhöjd 145 meter.

Avstånd till närmaste verk från fotopunkten är 0,4 km



Fotopunkt 11, Ängholmen



Förklaring

Layout A: 23 vindkraftverk med totalhöjd 240 meter, rotordiameter 150 meter och navhöjd 165 meter.

Layout B: 25 vindkraftverk med totalhöjd 210 meter, rotordiameter 130 meter och navhöjd 145 meter.

Avstånd till närmaste verk från fotopunkten är 1,6 km

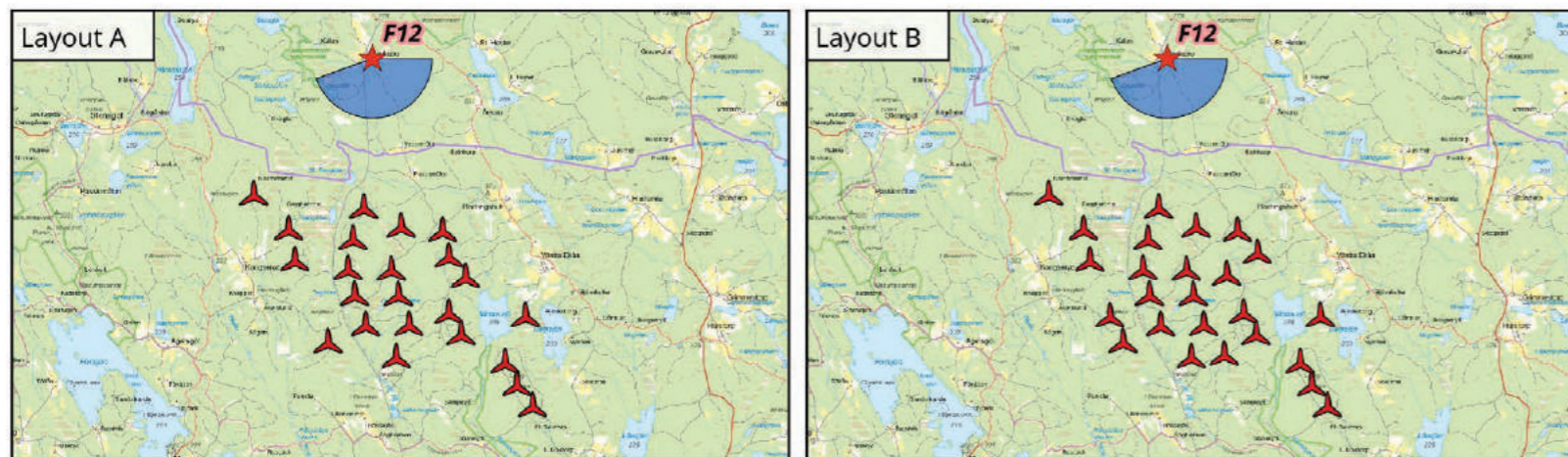
Layout A



Layout B



Fotopunkt 12, Brokabo



Förklaring

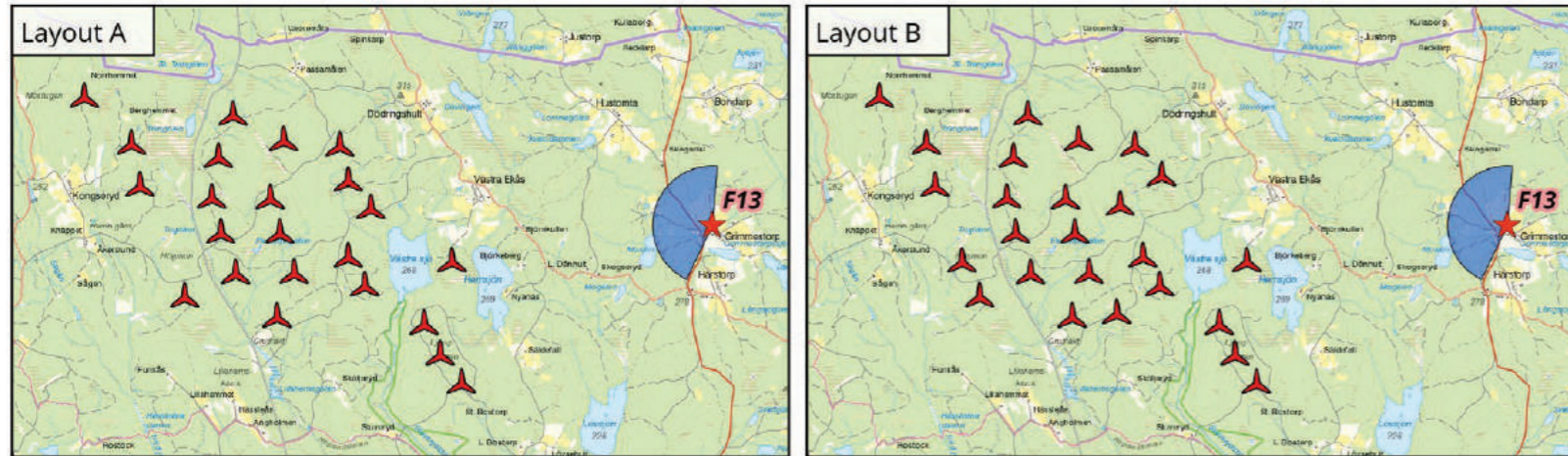
Layout A: 23 vindkraftverk med totalhöjd 240 meter, rotordiameter 150 meter och navhöjd 165 meter.

Layout B: 25 vindkraftverk med totalhöjd 210 meter, rotordiameter 130 meter och navhöjd 145 meter.

Avstånd till närmaste verk från fotopunkten är 2,6 km



Fotopunkt 13, Grimmestorp



Förklaring

Layout A: 23 vindkraftverk med totalhöjd 240 meter, rotordiameter 150 meter och navhöjd 165 meter.

Layout B: 25 vindkraftverk med totalhöjd 210 meter, rotordiameter 130 meter och navhöjd 145 meter.

Avstånd till närmaste verk från fotopunkten är 3,5 km

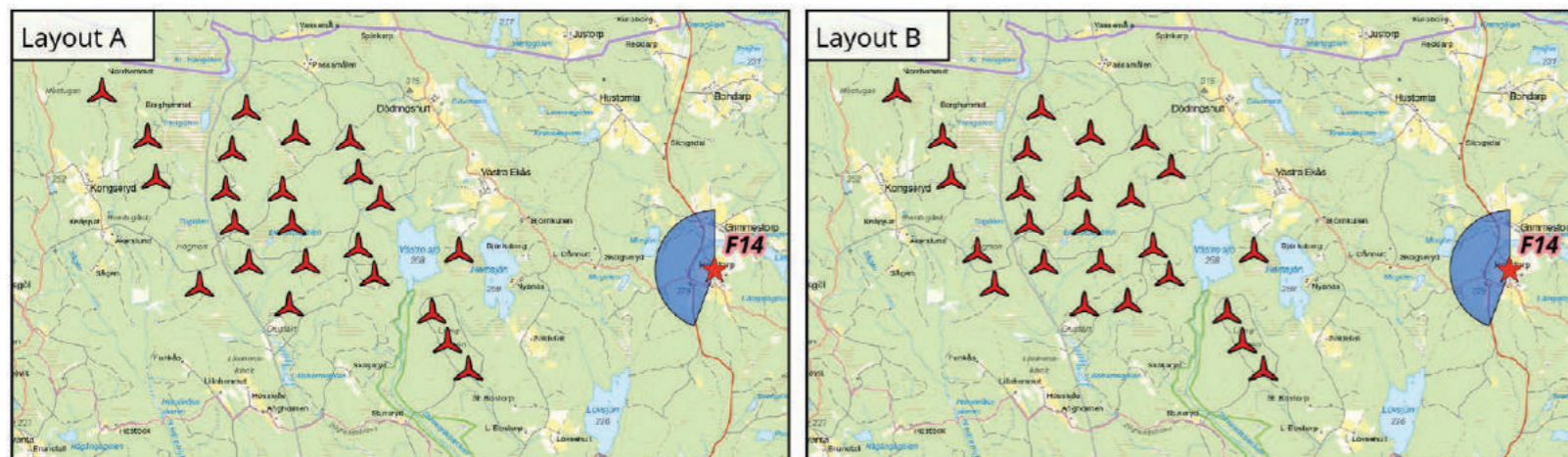
Layout A



Layout B



Fotopunkt 14, Härstorp



Förklaring

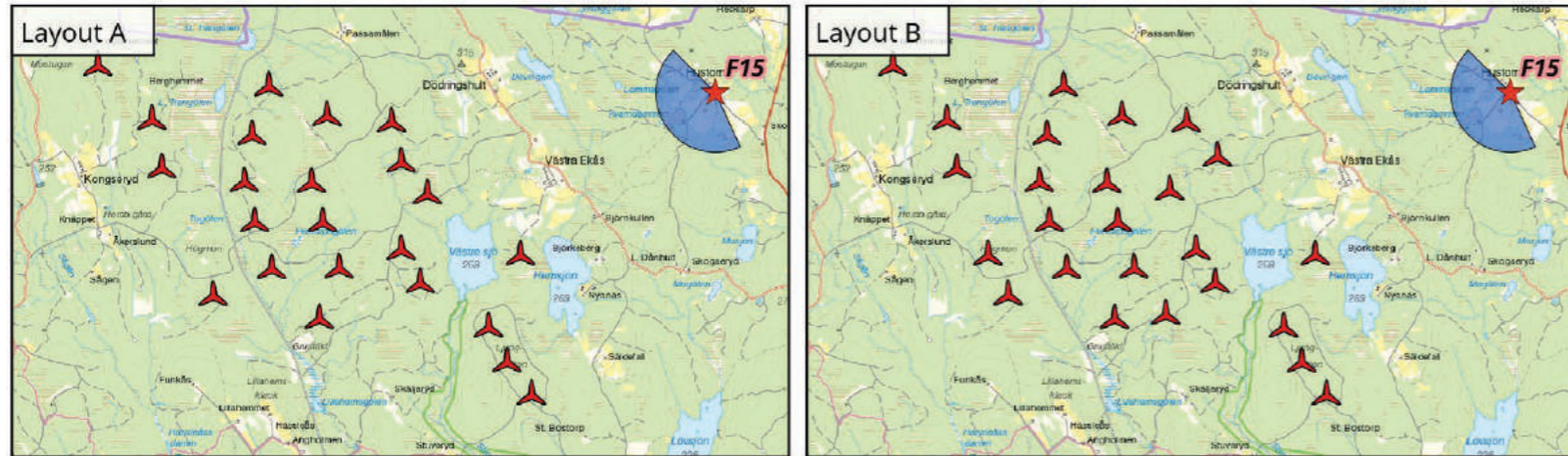
Layout A: 23 vindkraftverk med totalhöjd 240 meter, rotordiameter 150 meter och navhöjd 165 meter.

Layout B: 25 vindkraftverk med totalhöjd 210 meter, rotordiameter 130 meter och navhöjd 145 meter.

Avstånd till närmaste verk från fotopunkten är 3,5 km



Fotopunkt 15, Hustomta



Förklaring

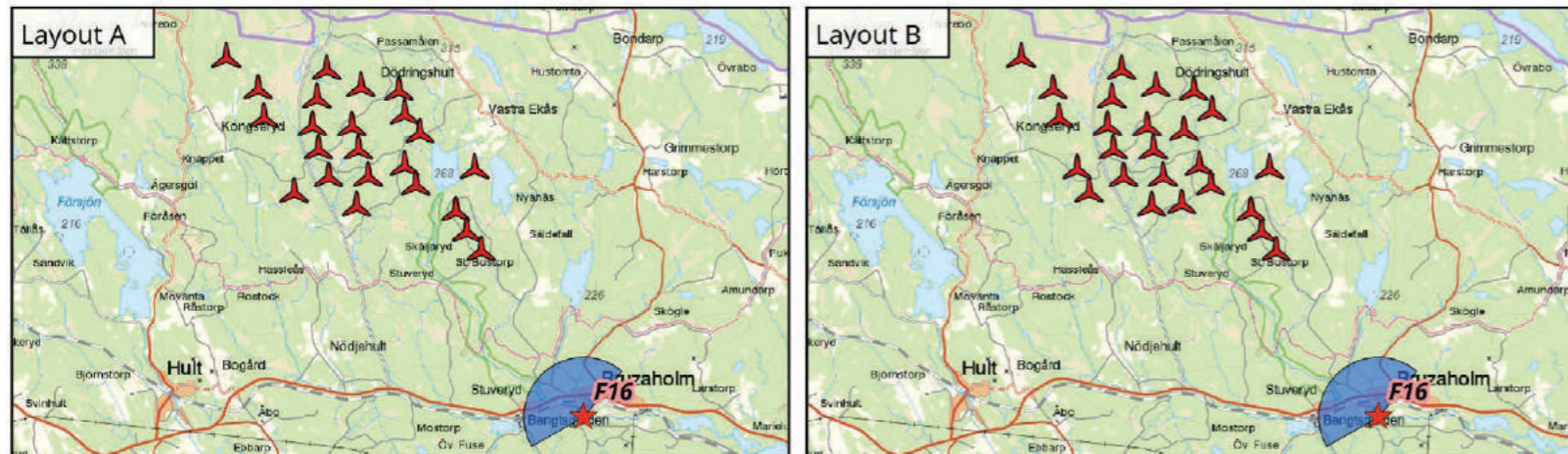
Layout A: 23 vindkraftverk med totalhöjd 240 meter, rotordiameter 150 meter och navhöjd 165 meter.

Layout B: 25 vindkraftverk med totalhöjd 210 meter, rotordiameter 130 meter och navhöjd 145 meter.

Avstånd till närmaste verk från fotopunkten är 2,9 km



Fotopunkt 16, Bruzaholm, Bruket



Förklaring

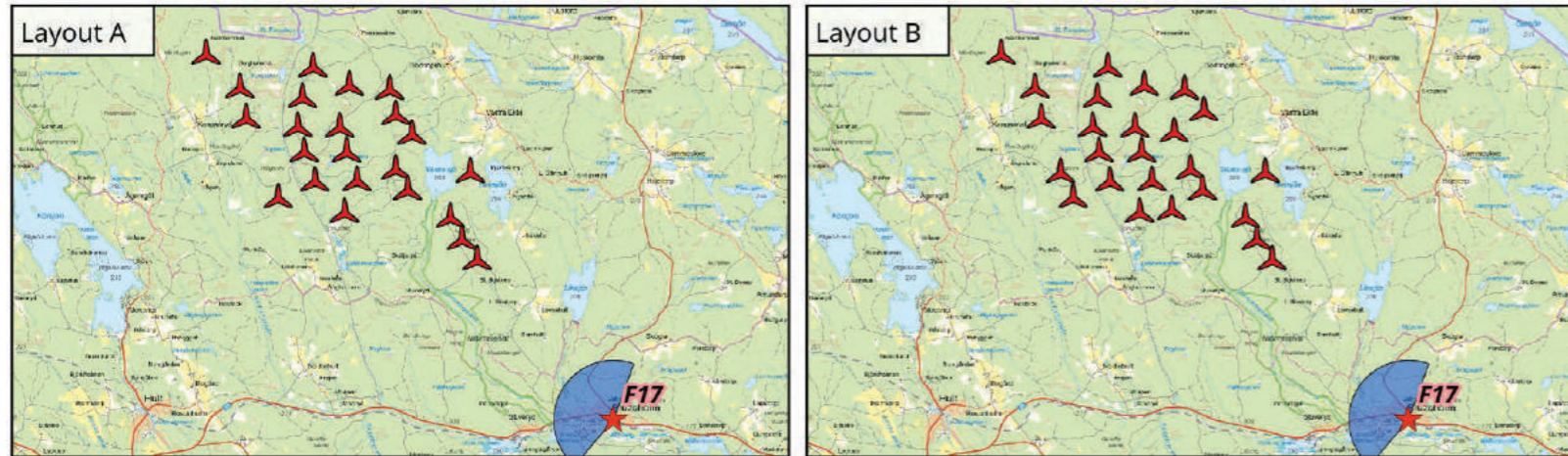
Layout A: 23 vindkraftverk med totalhöjd 240 meter, rotordiameter 150 meter och navhöjd 165 meter.

Layout B: 25 vindkraftverk med totalhöjd 210 meter, rotordiameter 130 meter och navhöjd 145 meter.

Avstånd till närmaste verk från fotopunkten är 3,8 km



Fotopunkt 17, Bruzaholm, Öster



Förklaring

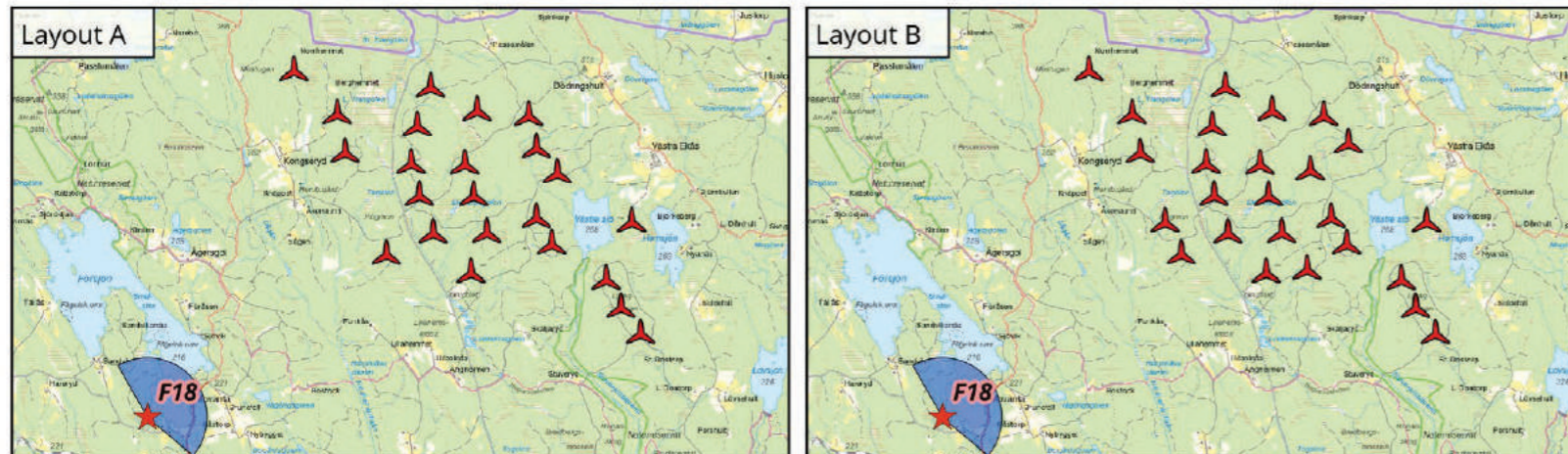
Layout A: 23 vindkraftverk med totalhöjd 240 meter, rotordiameter 150 meter och navhöjd 165 meter.

Layout B: 25 vindkraftverk med totalhöjd 210 meter, rotordiameter 130 meter och navhöjd 145 meter.

Avstånd till närmaste verk från fotopunkten är 3,9 km



Fotopunkt 18, Försjön



Förklaring

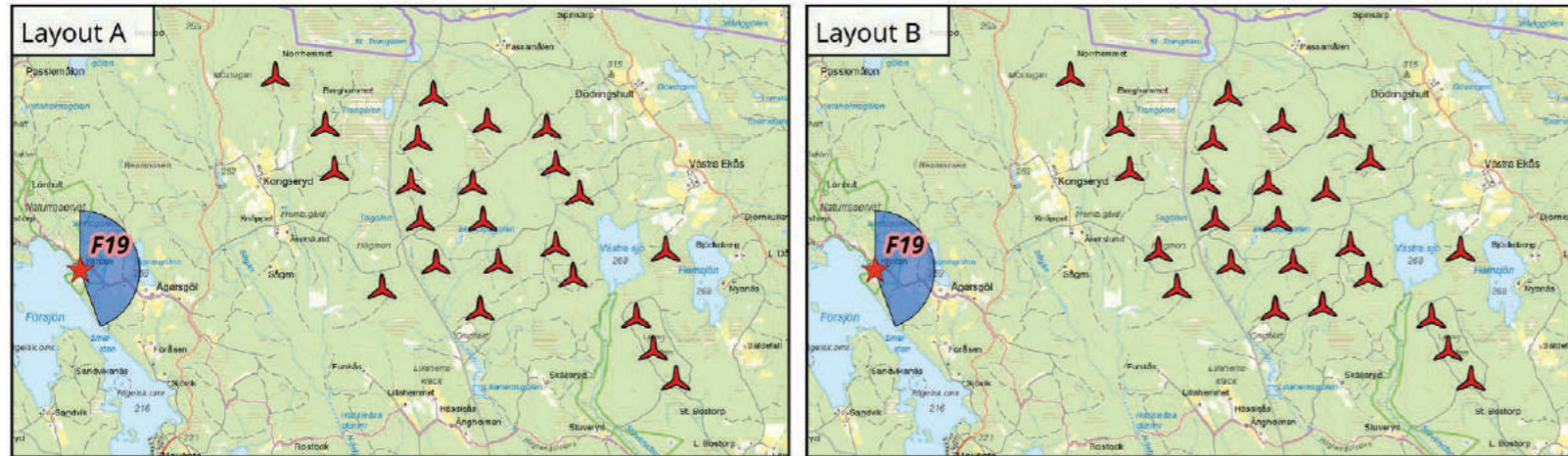
Layout A: 23 vindkraftverk med totalhöjd 240 meter, rotordiameter 150 meter och navhöjd 165 meter.

Layout B: 25 vindkraftverk med totalhöjd 210 meter, rotordiameter 130 meter och navhöjd 145 meter.

Avstånd till närmaste verk från fotopunkten är 4,2 km



Fotopunkt 19, Friluftsgård



Förklaring

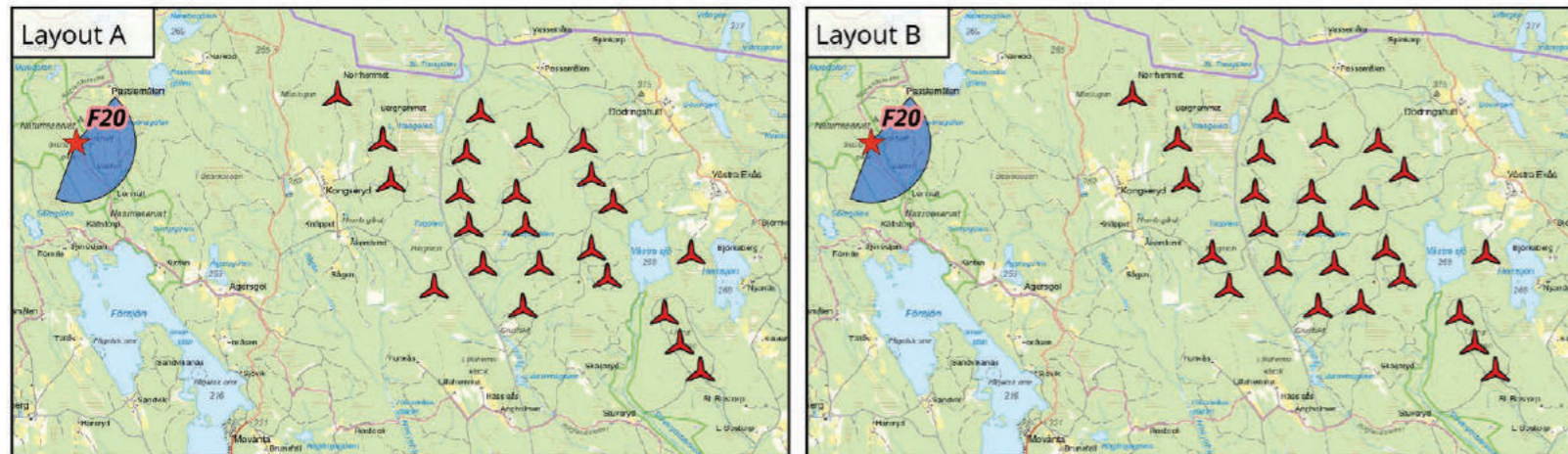
Layout A: 23 vindkraftverk med totalhöjd 240 meter, rotordiameter 150 meter och navhöjd 165 meter.

Layout B: 25 vindkraftverk med totalhöjd 210 meter, rotordiameter 130 meter och navhöjd 145 meter.

Avstånd till närmaste verk från fotopunkten är 3,4 km



Fotopunkt 20, Skuruhatt



Förklaring

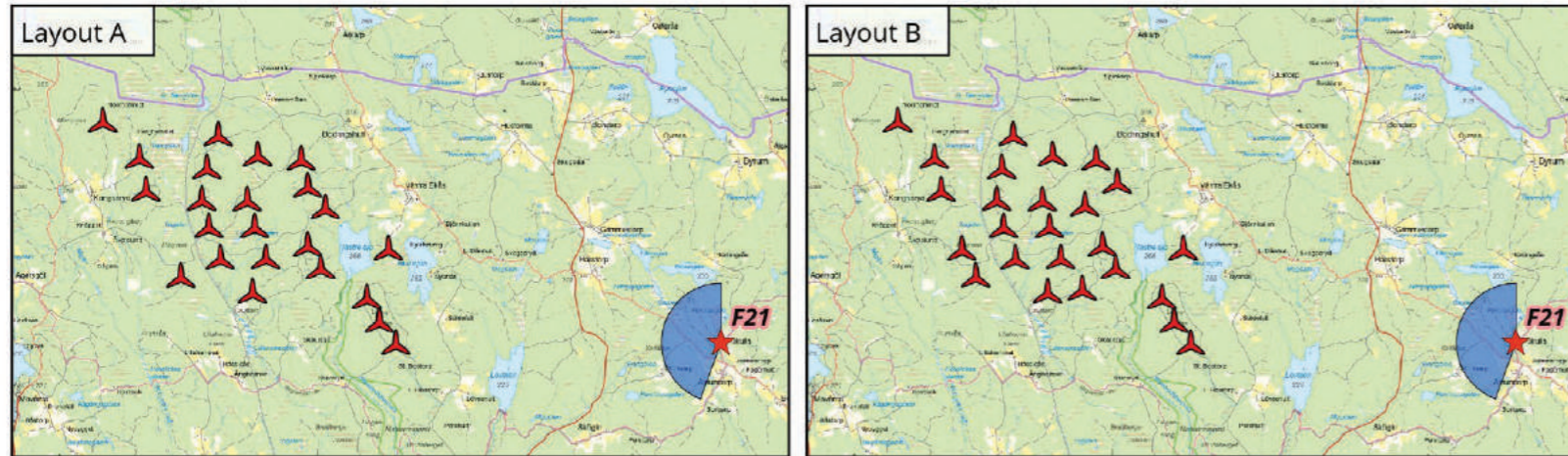
Layout A: 23 vindkraftverk med totalhöjd 240 meter, rotordiameter 150 meter och navhöjd 165 meter.

Layout B: 25 vindkraftverk med totalhöjd 210 meter, rotordiameter 130 meter och navhöjd 145 meter.

Avstånd till närmaste verk från fotopunkten är 3,6 km



Fotopunkt 21, Pukulla



Förklaring

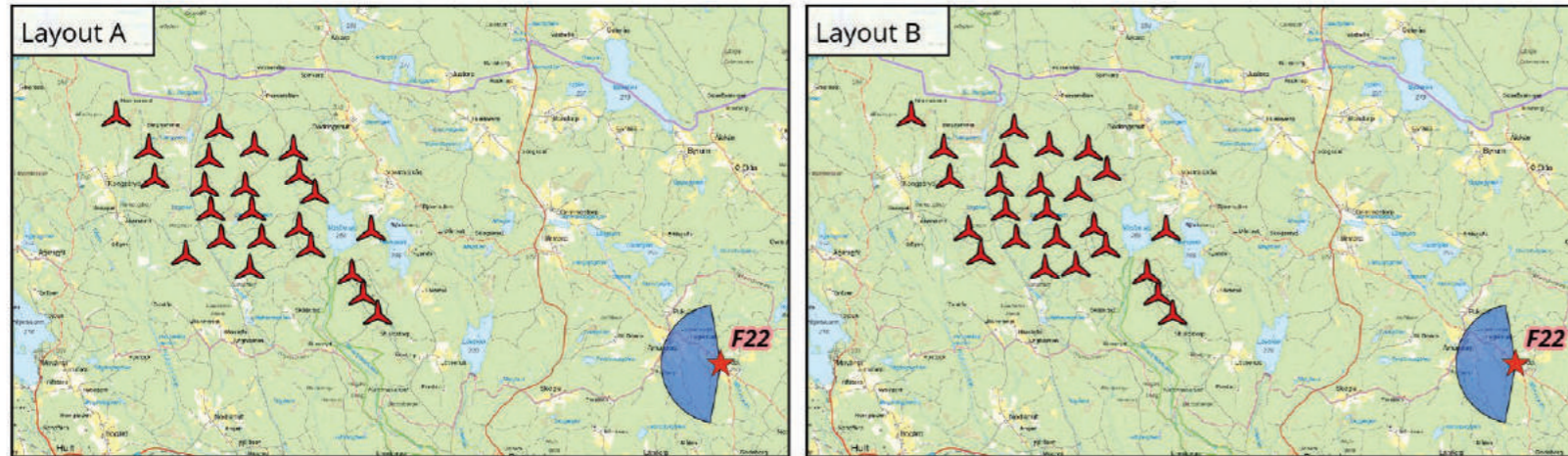
Layout A: 23 vindkraftverk med totalhöjd 240 meter, rotordiameter 150 meter och navhöjd 165 meter.

Layout B: 25 vindkraftverk med totalhöjd 210 meter, rotordiameter 130 meter och navhöjd 145 meter.

Avstånd till närmaste verk från fotopunkten är 5,5 km



Fotopunkt 22, Boda



Förklaring

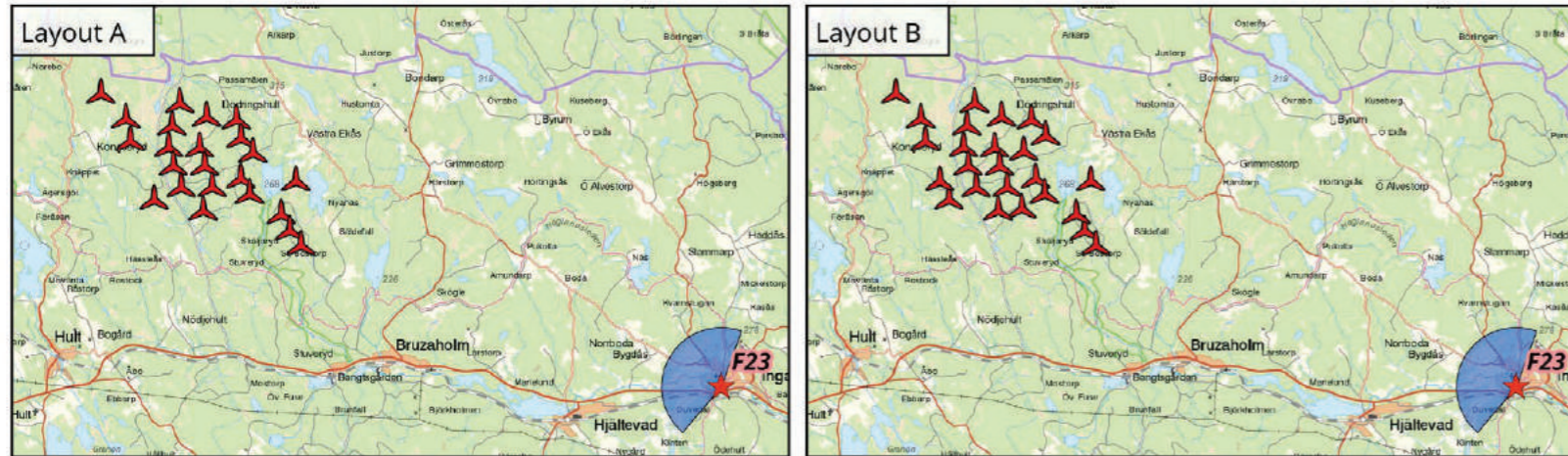
Layout A: 23 vindkraftverk med totalhöjd 240 meter, rotordiameter 150 meter och navhöjd 165 meter.

Layout B: 25 vindkraftverk med totalhöjd 210 meter, rotordiameter 130 meter och navhöjd 145 meter.

Avstånd till närmaste verk från fotopunkten är 6,6 km



Fotopunkt 23, Ingatorp



Förklaring

Layout A: 23 vindkraftverk med totalhöjd 240 meter, rotordiameter 150 meter och navhöjd 165 meter.

Layout B: 25 vindkraftverk med totalhöjd 210 meter, rotordiameter 130 meter och navhöjd 145 meter.

Avstånd till närmaste verk från fotopunkten är 11 km

Layout A



Layout B

