

2013-09-23

VATTENFALL VIND AB

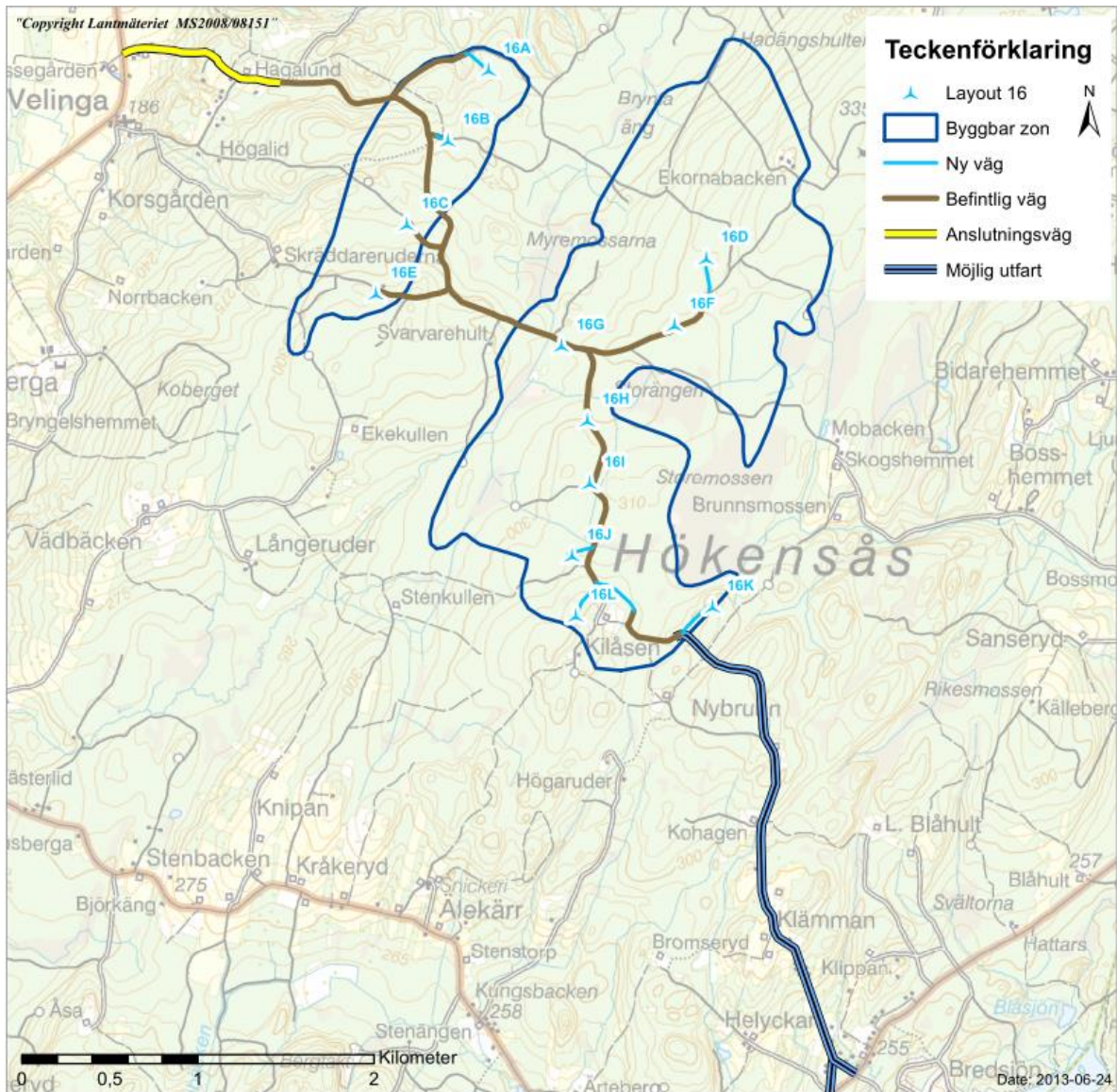
Bilaga till punkt "Kumulativ påverkan på natur- och kulturvärden"

Velinga vindkraft

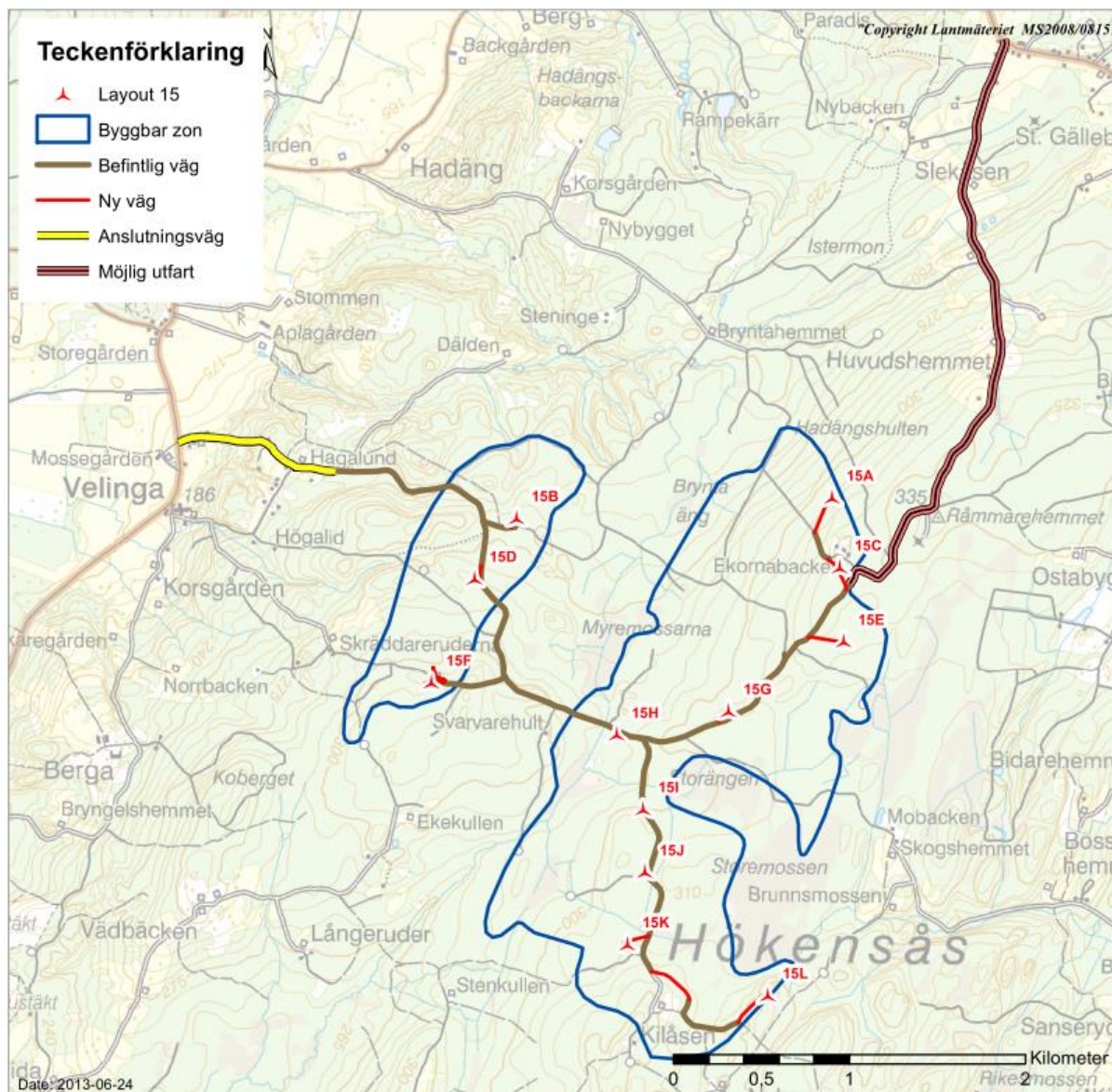
Jonas Barman
Carina Lundgren

Kartor över tillfartsvägar och nya vägar i Velinga vindkraftpark

I Vattenfalls projekt sker tillfart till projektområdet från väster in i projektområdet, se Figur 1, från väg 2844 som går söderut från Tidaholm, via Hagalund och in i projektområdet. I Vattenfalls layoutalternativ 15, Figur 2, kan ett möjligt scenario eventuellt vara att den vägen som Lars Källner planerar att använda som infart kan fungera som en möjlig utfart för tom trafik under monteringen i Vattenfalls område. Den andra projektören, Lars Källner, har sin vindkraftpark nordost om Vattenfalls område och redovisar i MKB-dokumentet i sin ansökan att vägar och eldragning kommer in till projektområdet från norr, se Figur 3.



Figur 1: Velinga, Vattenfall Vind AB väglayout, alternativ 16. Infart från väster via Hagalund. Möjlig utfart söderut.



Figur 2: Vellinga, Vattenfall Vind AB väglayout, alternativ 15. Infart från väster via Hagalund. Möjlig utfart norrut, som eventuellt kan samordnas med Lars Källners projekt.



Figur 6:1 Preliminär föreslagen vägdragning. Heldragen linje visar den befintliga vägen som fortsätter in på streckad väg vilket utgörs av befintlig traktorväg.

Figur 3: Utdrag ur Lars Källners MKB. Antalet vindkraftverk är preliminära.